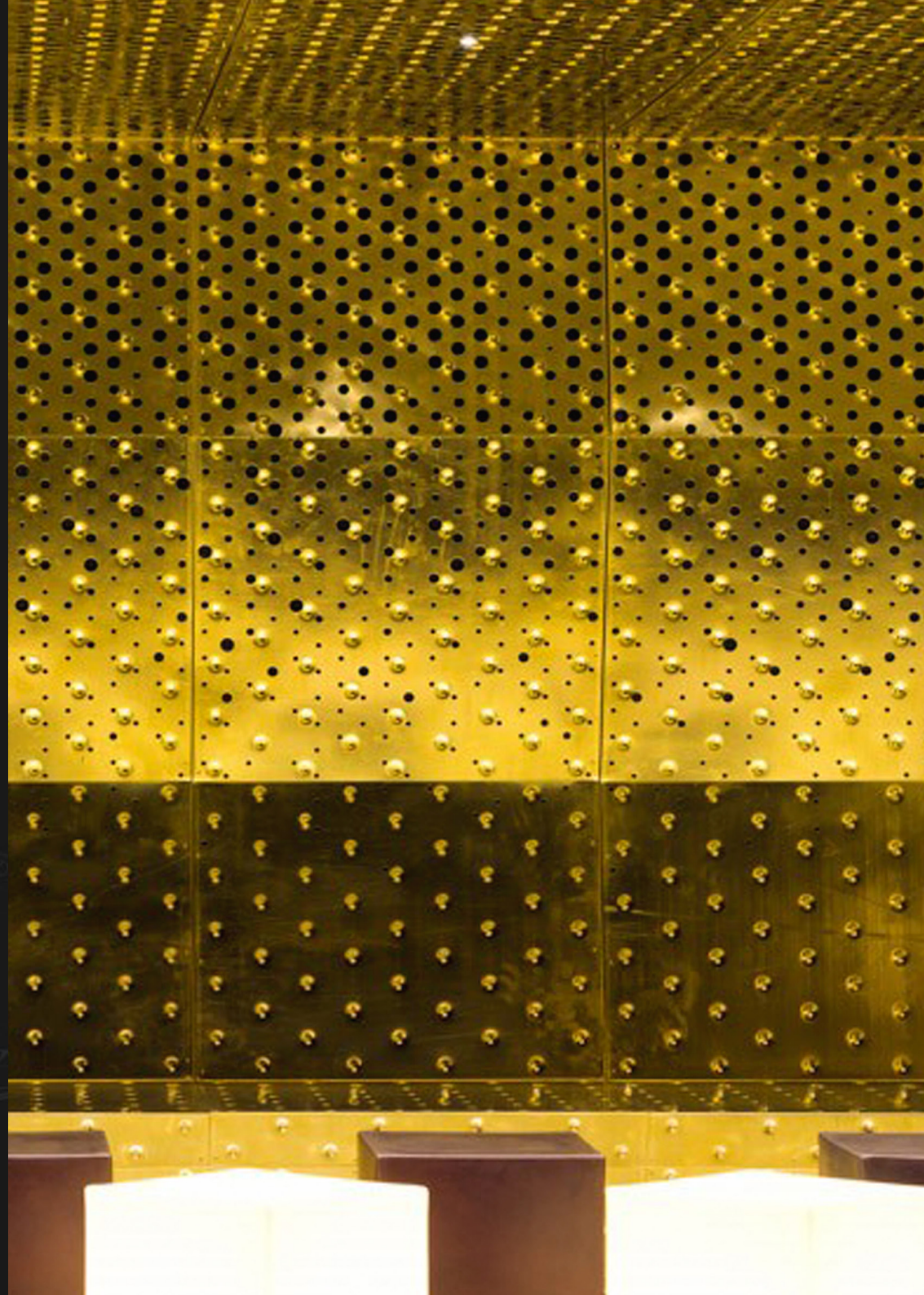
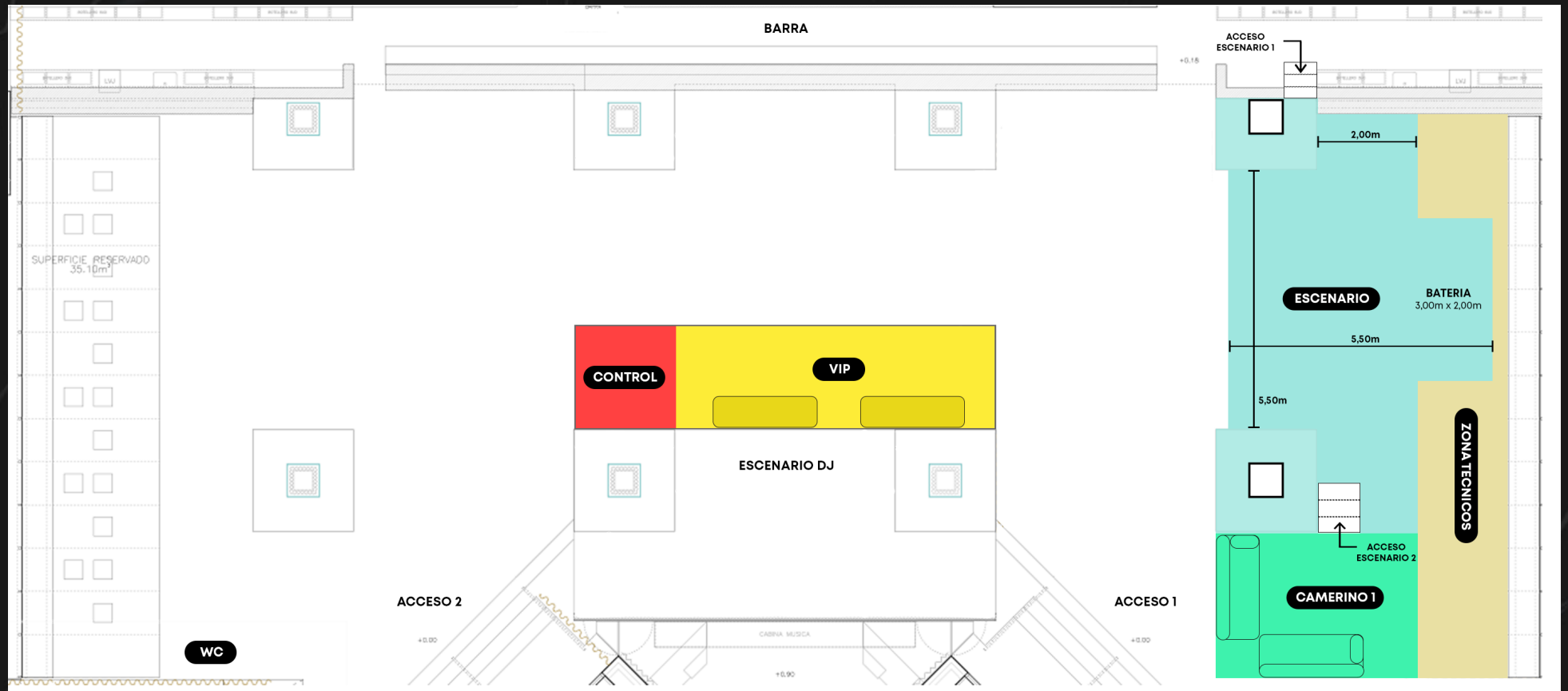


OLIVE!
CANALLA

Sponsored by **EUROPA FM**

RIDER TÉCNICO





Plano Datos Técnicos

Altura máxima de escenario a techo: 230cm
Altura de escenario: 60cm
M2 destinado para público: 400

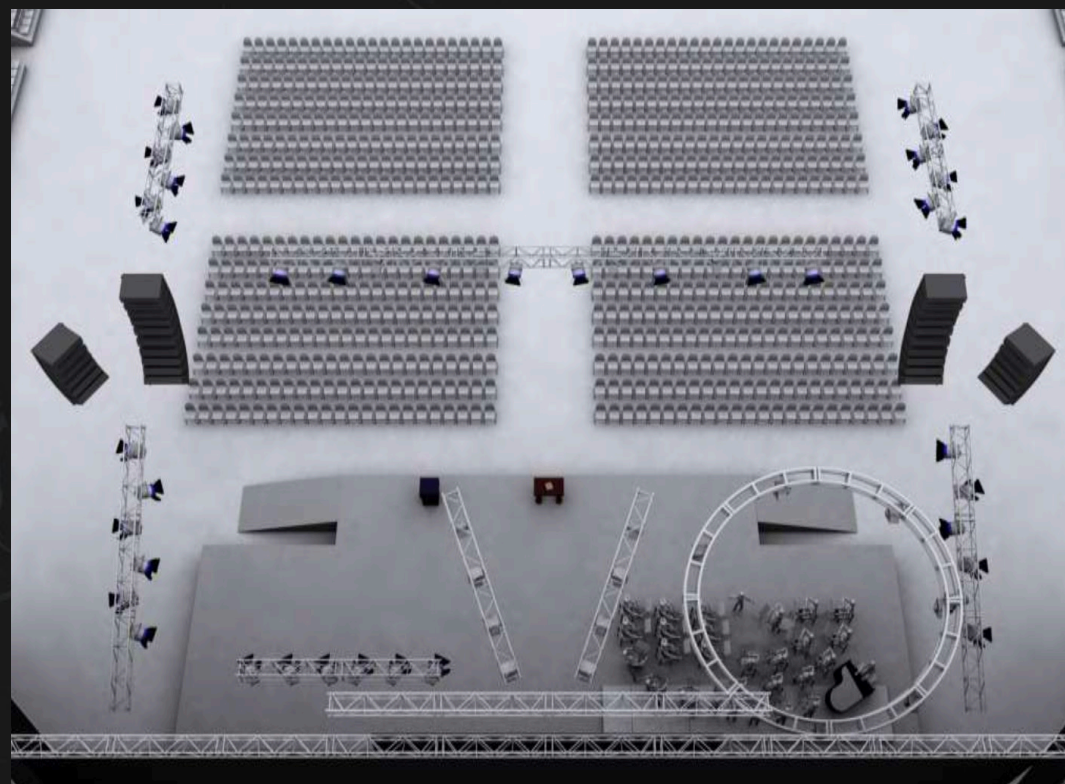


Empresa responsable de la sonorización:

Gradual Event es una empresa con larga trayectoria dedicada a la organización de eventos e instalaciones de sonido de máxima calidad. Nuestra infraestructura se encuentra en la vanguardia de las nuevas tecnologías y estamos preparados para ofrecer soluciones integrales a todas las propuestas profesionales y personales.

Cuentan con el equipamiento técnico más avanzado e innovador del mercado en sonido, iluminación, infraestructura y audiovisuales.

Equipo de profesionales y técnicos especializados garantizan el máximo rendimiento en los eventos y las instalaciones más exigentes. Por estas razones, son líderes en producción, organización, presentaciones de empresa y congresos. Así como en exposiciones, eventos deportivos, patrocinios, fiestas, desfiles, **organización de festivales y conciertos**.





Cajas acústicas d&b, modelos 24S-D + 12S-D

2x Cajas acústicas d&b, modelo 24S-D

2x Cajas acústicas d&b, modelo 12S-D (Delay)

4x Liras para las cajas acústicas d&b.



d&b 24S-D



d&b 12S-D

Altavoz 12S-D

Fuentes puntuales

Altavoz de 2 vías de alto rendimiento específico para instalaciones con dispersión ancha

- Componentes de 12"/1,4"
- Dispersión 110° x 55° girable
- SPL máx. 133 dB
- Peso 17 kg / 37 lb

Altavoz 24S-D

Fuentes puntuales

Altavoz de 2 vías de rango completo y alto rendimiento específico para instalaciones con dispersión ancha

- Componentes 2 x 12"/1,4"
- Dispersión 110° x 45°
- SPL máx. 137 dB
- Peso 33 kg / 73 lb



Amplificación para las cajas acústicas

2x Etapas de potencia d&b modelo D20 (PA +Monitores)



d&b D20

Conectores

INPUT ANALOG (A1 - A4)	XLR de 3 pin hembra
ANALOG LINK (A1 - A4)	XLR de 3 pin macho
INPUT DIGITAL (D1/2, D3/4)	XLR de 3 pines hembra AES3
DIGITAL LINK (salida)	XLR de 3 pin macho
AES/EBU digital de muestreo	48 kHz/96 kHz
Salidas de altavoz A/B/C/D	NL4
Salida Mix TOP/SUB / 2-Way Active A/B y C/D	NL4
Salida 4 Channel	NL8
CAN	2 x RJ45 paralelo
ETHERNET	2 x etherCON®, Ethernet 10/100 Mbits
Conector eléctrico	powerCON®

Datos (ajuste lineal con filtro subsónico)

Potencia de salida máxima por canal (THD+N < 0,5%, todos los canales operativos)	4 x 1000/800 W
CF = 6 dB a 4/8 ohmios	4 x 1600/800 W
CF = 12 dB a 4/8 ohmios	
Relación S/N (sin ponderación, RMS)	
Entrada analógica	> 104 dBr
Entrada digital	> 106 dBr



Amplificación para las cajas acústicas

1x Etapa de potencia d&b modelo D12



d&b D12

Conectores

INPUT ANALOG (A1, A2)	XLR de 3 pin hembra
ANALOG LINK (A1, A2)	XLR de 3 pin macho
INPUT DIGITAL (D1, D2)	XLR de 3 pines hembra AES3
DIGITAL LINK (salida)	XLR de 3 pin macho
Frecuencia de muestreo	48 kHz/96 kHz
Conector eléctrico	powerCON® 1
OUT CHANNEL A/B	NL4 opcional NL8
REMOTE	2 x RJ45 paralelos, CAN-Bus
SERVICE	SUB-D9 hembra

Datos (ajuste lineal con filtro subsónico)

Relación S/N (sin ponderación, RMS)	> 110 dBr
Potencia de salida nominal (THD + N < 0,5 %, ambos canales operativos)	
CF = 6 dB a 4/8 ohmios	2 x 1200 / 750 W
CF = 12 dB a 4/8 ohmios	2 x 1600 / 800 W

Especificaciones d&b D12

/ Rider



Subgraves para el sistema de PA

2x Subgraves para el sistema de PA d&b modelo VG-Sub



d&b Subwoofer V-GSUB

Datos del sistema

Respuesta de frecuencia (-5 dB, estándar)	37 Hz - 115 Hz
Respuesta de frecuencia (-5 dB, modo 100 Hz)	37 Hz - 95 Hz
Presión acústica máx. (1 m, campo libre) ¹	
con D20/30D	133 dB
con D40/D80/40D ²	137 dB
Cajas por canal del amplificador	2

Datos del altavoz

Configuración	Subwoofer cardioide de alto rendimiento
Impedancia nominal	8 Ω
Capacidad de manejo de potencia (RMS/pico 10 ms)	800/3200 W
Componentes	1 x motor de 18" 1 x motor de 12"
Conexiones	2 x NLT4 H/M opcional 2 x NL4 M

Dimensiones/peso

Dimensiones (Al x An x Pr)	606 x 700 x 728 ³ / 830 mm 23,8 x 27,5 x 28,6 ³ / 32,6"
Peso	61 kg 135 lb

¹ 1 m, campo libre, señal de prueba pico máx. de SPL: ruido rosa con factor de cresta 4, un altavoz alimentado

² Cuando se utiliza con D40/40D, el valor se aplica a un altavoz por canal

³ dimensiones sin las ruedas

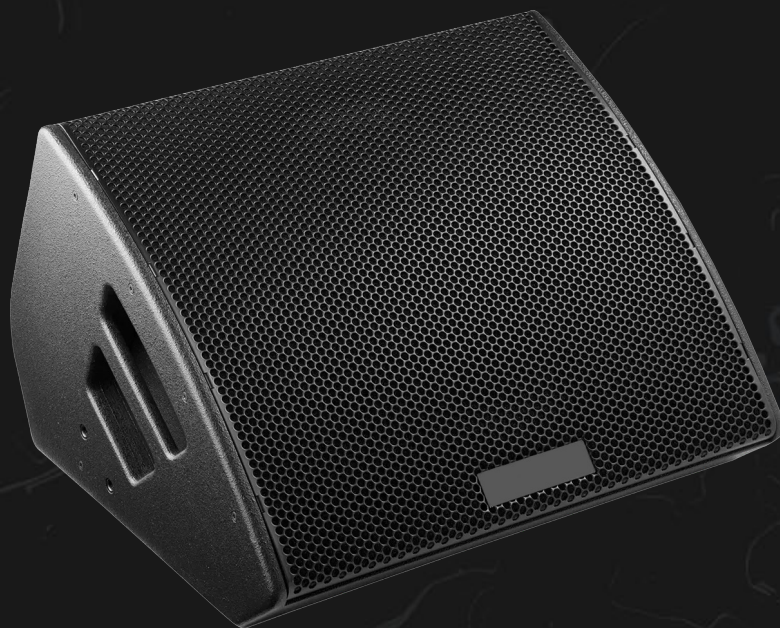
Especificaciones d&b Subwoofer V-GSUB

/ Rider



Monitores de escenario

4x Monitores para escucha en escenario.



Monitores de escenario

Monitor de escenario de 2 vías

- Componentes de 15"/1,3"
- Dispersión 50° x 70° girable
- SPL máx. 140 dB
- Peso 20 kg / 44 lb

Especificaciones monitores escenario

/ Rider

Mesa de control digital MIDAS

1x Mesa de sonido **MIDAS M32R** de 32 canales



MIDAS M32R 32ch

Specification

[Show less](#) ▲

Processing

Input Processing Channels 32 Input Channels, 8 Aux Channels, 8 FX Return Channels

Output Processing Channels 16-Aug

16 aux buses, 6 matrices, main LRC 100

Internal Effects Engines (True Stereo / Mono) 16-Aug

Internal Show Automation (structured Cues / Snippets) 500 / 100

Internal Total Recall Scenes (incl. Preamplifiers and Faders) 100

Signal Processing 40-Bit Floating Point

A/D Conversion (8-channel, 96 kHz ready) 24-Bit, 114 dB Dynamic Range, A-weighted

D/A Conversion (stereo, 96 kHz ready) 24-Bit, 120 dB Dynamic Range, A-weighted

I/O Latency (Console Input to Output) 0.8 ms

Network Latency (Stage Box In > Console > Stage Box Out) 1.1 ms

Especificaciones MIDAS M32R 32ch

/ Rider

Stagebox MIDAS

1x Stagebox **MIDAS DL32**



MIDAS DL32

Product Features

- 32 award-winning Midas PRO microphone preamplifiers with switchable 48 V phantom power
- 16 electronically balanced low impedance line level outputs
- ULTRANET personal monitoring system connectivity for in-ear applications
- Dual ADAT outputs for use in splitter mode and stand-alone digital multicore applications
- Two AES-3 ports (AES/EBU), e.g. for directly connecting PA system controllers with digital inputs
- Remote operation up to 100 m via CAT5/5e cable
- MIDI In/Out for bidirectional communication between FOH console and on-stage MIDI devices
- Features Neutrik etherCON AES50 and ULTRANET network ports
- Rugged 3U rackmount chassis for durability in portable applications
- Auto-ranging universal switch-mode power supply
- Mute-All-Inputs function for quietly patching any inputs on stage

Especificaciones MIDAS DL32

/ Rider



Microfonía estándar para la sala

4x Micros de batería Sennheiser e904 ó e604

3x Micros de batería Sennheiser e914 ó 614 (Aéreos +HH)

4x Cajas de inyección BSS

1x Micro de bombo AKG D-112

4x Micros de voces Shure SM58 + 4 pinzas

4x Micros de guitarra Shure SM57 + 6 pinzas

Pies de microfonía

12x Pies de microfonía K&M (de ellos 2 bajos)

Cableado de microfonía

10x Cables microfonía de 10m conectores Neutrik (XLR)

10x Cables microfonía de 5m conectores Neutrik (XLR)

6x Cables Jack-Jack de 5m conectores Neutrik

2x Mangueras multipar de 8 canales de 10m (XLR)



/ Rider



Varios

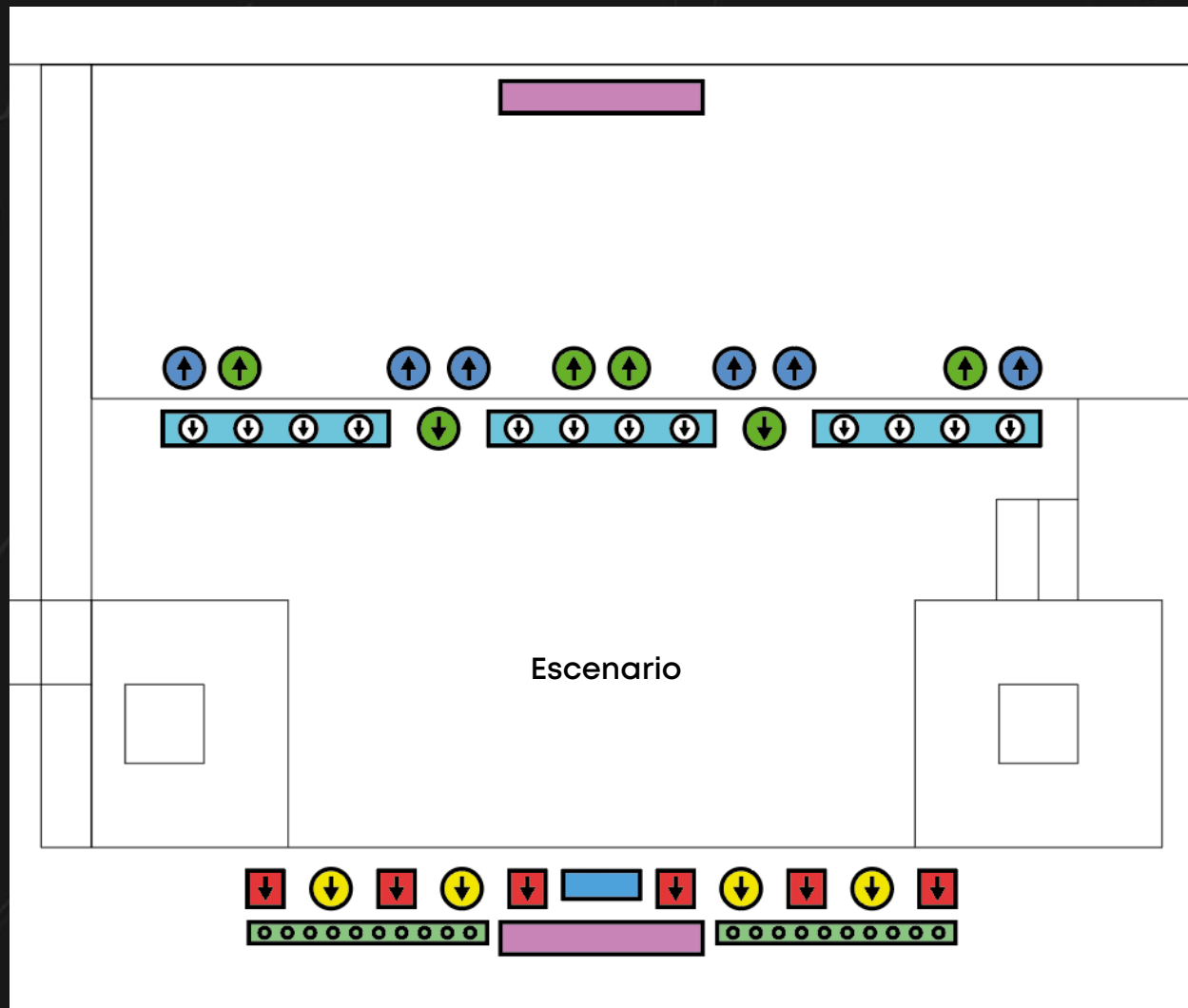
- Cuadro decorriente de 32A con magnetotérmicos independientes.
- Acometida de 32A hasta el cuadro (10m).
- Manguera multipar de 30m para envios y 8 retornos.
- Todo el cableado necesario para el evento (Carga, corriente, señal..).
- Pasacables homologado (si es necesario).

Sistemas de microfonía inalámbrica de reserva compuesta por:

- 2x Receptores Sennheiser Serie 3000 (backup).
- 2x Emisores de mano Sennheiser Serie 3000 (backup).

Personal

- 1x Técnico de sonido en P.A. para puesta en marcha de equipamiento y asistencia técnica durante el evento.
- 1x Auxiliar Técnico de sonido para puesta en marcha de equipamiento y asistencia técnica durante el evento.



1x Colors NerveStrobe HP
 6x Par Led Zoom 18x18
 4x Wash Zoom 19x15
 6x Wash Zoom 36x18
 6x Spot 230
 3x Hydrabeam 4000 RGBW
 2x Sunstrip Led
 2x Canalla Live
H 1x Haze HZ-200
 Focos Hacia Abajo
 Focos Hacia Arriba

Leyenda Iluminación

OLIVE!
CANALLA

Sponsored by **EUROPA FM**

Enrique Ibáñez Merino

Gerente Sala Canalla

+34 679 219 871

e.ibanez@canalla.es

Javier Egurza

Programación Canalla Live!

+34 654 857 094

conciertos@grupokabiya.com