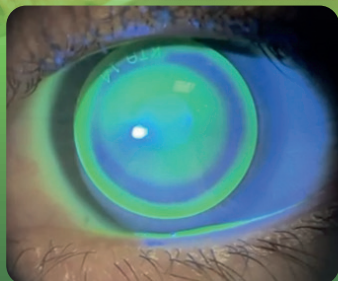




GUÍA DE USUARIO



LENTES DE CONTACTO: UNA SOLUCIÓN PARA TU VISIÓN

Mediphacos KTA (Keratoconus Technology Algorithm) es una lente de contacto corneana gas permeable especialmente desarrollada para portadores de queratocono.

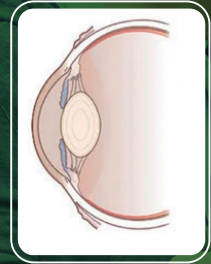
¿Para quiénes se recomiendan?

Pacientes con:

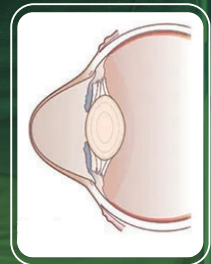
- Queratocono.
- Irregularidades corneales.
- Post-cirugía ocular.
- Pueden corregir miopía, hipermetropía y astigmatismo.

Beneficios de la lente gas permeable (RGP)

- Personalizadas para cada paciente.
- Ofrecen una corrección visual precisa, especialmente en casos de astigmatismo irregular o queratocono.
- Son más resistentes y duran más que los lentes blandos.
- Permiten que el oxígeno llegue a la córnea, reduciendo el riesgo de complicaciones.
- Requieren menos mantenimiento y son menos propensas a acumular depósitos de proteínas.



OJO NORMAL



OJO CON QUERATOCONO



¿Cómo adaptarse a los lentes RGP?

• Período de adaptación:

Al principio, es normal sentir una ligera molestia o sensación de cuerpo extraño. Esto mejora en unos días o semanas. Incluye tratamientos de hidratación.

• Uso progresivo:

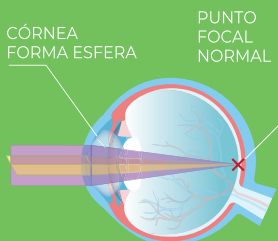
Sigue las indicaciones de tu especialista para aumentar gradualmente el tiempo de uso.

• Sigue las instrucciones:

Aprende a colocarlos, quitarlos y limpiarlos correctamente.

Consejo para uso seguro:

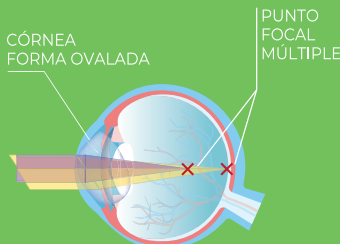
- Lávate las manos antes de manipular los lentes.
- No duermas con los lentes RGP a menos que tu especialista lo indique.
- Reemplaza el estuche de los lentes cada 3 meses.
- Evita el uso de maquillaje antes de colocarte los lentes.



OJO NORMAL



VISIÓN NORMAL



OJO CON ASTIGMATISMO



VISIÓN CON ASTIGMATISMO

Este folleto es informativo.
Sigue las indicaciones de tu profesional de salud visual.

Cómo colocar y retirar el lente corneal:



Cómo limpiar el lente corneal:





¡TU VISIÓN ES IMPORTANTE!

Sigue las recomendaciones de tu oftalmólogo.
Los lentes RGP pueden mejorar significativamente tu calidad de vida si los usas correctamente.



-  +56227060680
-  Av. Vitacura 3565 of.1001, Vitacura Santiago, Chile
-  lentesdecontacto@pharmatech.cl
-  www.pharmatech.cl

Síguenos en nuestras **redes sociales:**



[pharmatech.cl](https://www.facebook.com/pharmatech.cl)



[pharmatech-chile](https://www.linkedin.com/company/pharmatech-chile)



[pharmatech_chile](https://www.youtube.com/channel/UCpharmatech_chile)